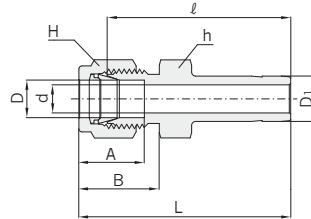




Reduzierschraubung, gerade, mit Rohrstopfen

**CR**



## Verbindung zölliger Rohre mit zölligem Rohrstopfen

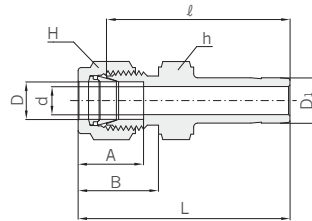
Bestellnummer	Rohr AD				d min.	Schlüsselweite				A	B	ℓ	L
	D		D <sub>1</sub>			h		H					
	Zoll	mm	Zoll	mm		Zoll	mm	Zoll	mm				
CR 1 · 2	1/16	1,58	1/8	3,17	1,27	5/16	7,93	5/16	7,93	8,63	10,92	25,40	29,21
CR 1 · 4	1/16	1,58	1/4	6,35	1,27	5/16	7,93	5/16	7,93	8,63	10,92	27,68	31,49
CR 2 · 1	1/8	3,17	1/16	1,58	0,76	7/16	11,11	7/16	11,11	12,70	15,24	22,35	28,95
CR 2 · 2	1/8	3,17	1/8	3,17	2,03	7/16	11,11	7/16	11,11	12,70	15,24	26,92	33,52
CR 2 · 3	1/8	3,17	3/16	4,76	2,28	7/16	11,11	7/16	11,11	12,70	15,24	27,68	34,29
CR 2 · 4	1/8	3,17	1/4	6,35	2,28	7/16	11,11	7/16	11,11	12,70	15,24	29,46	36,06
CR 2 · 6	1/8	3,17	3/8	9,52	2,28	7/16	11,11	7/16	11,11	12,70	15,24	30,98	37,59
CR 2 · 8	1/8	3,17	1/2	12,70	2,28	9/16	14,28	7/16	11,11	12,70	15,24	37,59	44,19
CR 3 · 2	3/16	4,76	1/8	3,17	1,70	7/16	11,11	1/2	12,70	13,71	16,00	28,19	34,79
CR 3 · 4	3/16	4,76	1/4	6,35	3,04	7/16	11,11	1/2	12,70	13,71	16,00	30,48	37,08
CR 4 · 2	1/4	6,35	1/8	3,17	2,03	1/2	12,70	9/16	14,28	15,24	17,78	29,46	36,83
CR 4 · 3	1/4	6,35	3/16	4,76	3,04	1/2	12,70	9/16	14,28	15,24	17,78	30,22	37,59
CR 4 · 4	1/4	6,35	1/4	6,35	4,32	1/2	12,70	9/16	14,28	15,24	17,78	31,75	39,11
CR 4 · 5	1/4	6,35	5/16	7,93	4,82	1/2	12,70	9/16	14,28	15,24	17,78	32,51	39,87
CR 4 · 6	1/4	6,35	3/8	9,52	4,82	1/2	12,70	9/16	14,28	15,24	17,78	33,27	40,64
CR 4 · 8	1/4	6,65	1/2	12,70	4,82	9/16	14,28	9/16	14,28	15,24	17,78	38,86	46,22
CR 4 · 10	1/4	6,35	5/8	15,87	4,82	11/16	17,46	9/16	14,28	15,24	17,78	40,64	48,00
CR 4 · 12	1/4	6,35	3/4	19,05	4,82	13/16	20,63	9/16	14,28	15,24	17,78	40,38	47,75
CR 5 · 6	5/16	7,93	3/8	9,52	6,35	9/16	14,28	5/8	15,87	16,25	18,54	34,54	41,91
CR 5 · 8	5/16	7,93	1/2	12,70	6,35	9/16	14,28	5/8	15,87	16,25	18,54	40,13	47,49
CR 6 · 4	3/8	9,52	1/4	6,32	4,32	5/8	15,87	11/16	17,46	16,76	19,30	34,03	41,40
CR 6 · 6	3/8	9,52	3/8	9,52	6,86	5/8	15,87	11/16	17,46	16,76	19,30	35,81	43,18
CR 6 · 8	3/8	9,52	1/2	12,70	7,11	5/8	15,87	11/16	17,46	16,76	19,30	41,14	48,51
CR 6 · 10	3/8	9,52	5/8	15,87	7,11	11/16	17,46	11/16	17,46	16,76	19,30	42,92	50,29
CR 6 · 12	3/8	9,52	3/4	19,05	7,11	13/16	20,63	11/16	17,46	16,76	19,30	42,92	50,29
CR 8 · 4	1/2	12,70	1/4	6,35	4,32	13/16	20,63	7/8	22,22	22,86	21,84	34,79	44,95
CR 8 · 6	1/2	12,70	3/8	9,52	6,86	13/16	20,63	7/8	22,22	22,86	21,84	36,57	46,73
CR 8 · 8	1/2	12,70	1/2	12,70	9,40	13/16	20,63	7/8	22,22	22,86	21,84	42,16	52,32
CR 8 · 10	1/2	12,70	5/8	15,87	10,41	13/16	20,63	7/8	22,22	22,86	21,84	43,68	53,84
CR 8 · 12	1/2	12,70	3/4	19,05	10,41	13/16	20,63	7/8	22,22	22,86	21,84	43,68	53,84
CR 8 · 16	1/2	12,70	1	25,40	10,41	1-1/16	26,98	7/8	22,22	22,86	21,84	50,03	60,19
CR 10 · 12	5/8	15,87	3/4	19,05	12,70	15/16	23,81	1	25,40	24,38	21,84	44,45	54,61
CR 10 · 14	5/8	15,87	7/8	22,22	12,70	15/16	23,81	1	25,40	24,38	21,84	45,97	56,13
CR 10 · 16	5/8	15,87	1	25,40	12,70	1-1/16	26,98	1	25,40	24,38	21,84	50,80	60,96
CR 12 · 8	3/4	19,05	1/2	12,70	9,40	1-1/16	26,98	1-1/8	28,57	24,38	21,84	44,45	54,61
CR 12 · 16	3/4	19,05	1	25,40	15,74	1-1/16	26,98	1-1/8	28,57	24,38	21,84	52,32	62,48
CR 16 · 20	1	25,40	1-1/4	31,75	22,35	1-3/8	34,92	1-1/2	38,10	31,24	26,41	68,32	80,51
CR 16 · 24	1	25,40	1-1/2	38,10	22,35	1-5/8	41,27	1-1/2	38,10	31,24	26,41	76,96	89,15
CR 16 · 32	1	25,40	2	50,80	22,35	2-1/8	53,97	1-1/2	38,10	31,24	26,41	100,33	112,52
CR 20 · 24	1-1/4	31,75	1-1/2	38,10	27,68	1-3/4	44,45	1-7/8	47,62	41,14	38,86	82,04	104,14
CR 20 · 32	1-1/4	31,75	2	50,80	27,68	2-1/8	53,97	1-7/8	47,62	41,14	38,86	103,12	125,22
CR 24 · 32	1-1/2	38,10	2	50,80	34,03	2-1/4	57,15	2-1/4	57,15	50,03	45,21	104,14	131,31

Alle Maße in Millimetern, sofern nicht anders angegeben. Maße nur zur Information, Änderungen vorbehalten.

## Hy-Lok Klemmringverschraubungen

Reduzierschraubung, gerade, mit Rohrstopfen

**CR**



### Verbindung metrischer Rohre mit metrischem Rohrstopfen

Bestellnummer	Rohr AD		d min.	Schlüsselweite		A	B	ℓ	L
	D	D <sub>1</sub>		h	H				
CR 2M · 3M	2	3	1,7	12	12	12,9	15,3	26,9	33,5
CR 2M · 6M	2	6	1,7	12	12	12,9	15,3	29,5	36,2
CR 3M · 4M	3	4	2,2	12	12	12,9	15,3	28,4	35,0
CR 3M · 6M	3	6	2,4	12	12	12,9	15,3	29,5	36,1
CR 3M · 10M	3	10	2,4	12	12	12,9	15,3	31,8	38,4
CR 4M · 6M	4	6	2,4	12	12	13,7	16,1	30,5	37,1
CR 6M · 3M	6	3	1,9	14	14	15,3	17,7	29,5	36,9
CR 6M · 6M	6	6	4,8	14	14	15,3	17,7	31,8	39,2
CR 6M · 8M	6	8	4,8	14	14	15,3	17,7	32,5	39,9
CR 6M · 10M	6	10	4,8	14	14	15,3	17,7	33,3	40,7
CR 6M · 12M	6	12	4,8	14	14	15,3	17,7	38,9	46,3
CR 6M · 15M	6	15	4,8	16	14	15,3	17,7	42,2	49,7
CR 6M · 16M	6	16	4,8	18	14	15,3	17,7	42,2	49,7
CR 6M · 25M	6	25	4,8	27	14	15,3	17,7	50,8	58,3
CR 8M · 6M	8	6	4,1	14	16	16,2	18,6	32,8	40,3
CR 8M · 10M	8	10	6,3	14	16	16,2	18,6	34,5	42,0
CR 8M · 12M	8	12	6,3	14	16	16,2	18,6	40,1	47,6
CR 8M · 16M	8	16	6,4	18	16	16,2	18,6	43,0	50,6
CR 10M · 6M	10	6	4,1	17	19	17,2	19,5	34,8	42,4
CR 10M · 8M	10	8	6,3	18	19	17,2	19,5	35,8	43,5
CR 10M · 12M	10	12	7,9	17	19	17,2	19,5	42,2	49,8
CR 10M · 15M	10	15	7,9	17	19	17,2	19,5	43,7	51,3
CR 10M · 16M	10	16	7,9	18	19	17,2	19,5	43,7	51,4
CR 10M · 18M	10	18	7,9	19	19	17,2	19,5	43,7	51,3
CR 12M · 6M	12	6	4,1	22	22	22,8	22,0	34,8	44,9
CR 12M · 8M	12	8	6,3	22	22	22,8	22,0	35,5	45,7
CR 12M · 10M	12	10	7,1	22	22	22,8	22,0	36,6	46,7
CR 12M · 16M	12	16	9,5	22	22	22,8	22,0	43,7	53,8
CR 12M · 18M	12	18	9,5	22	22	22,8	22,0	43,7	53,8
CR 12M · 20M	12	20	9,5	22	22	22,8	22,0	46,0	56,1
CR 12M · 22M	12	22	9,5	24	22	22,8	22,0	46,0	56,1
CR 12M · 25M	12	25	9,5	27	22	22,8	22,0	52,3	62,4
CR 14M · 12M	14	12	9,1	24	25	24,4	22,0	42,9	53,1
CR 15M · 12M	15	12	9,1	24	25	24,4	22,0	43,4	53,5
CR 15M · 16M	15	16	12,0	24	25	24,4	22,0	44,9	55,1
CR 15M · 18M	15	18	12,0	24	25	24,4	22,0	44,4	54,6

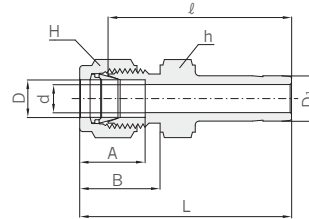
Fortsetzung auf der nächsten Seite...

Alle Maße in Millimetern, sofern nicht anders angegeben. Maße nur zur Information, Änderungen vorbehalten.



Reduzierschraubung, gerade, mit Rohrstopfen

**CR**



## Verbindung metrischer Rohre mit metrischem Rohrstopfen

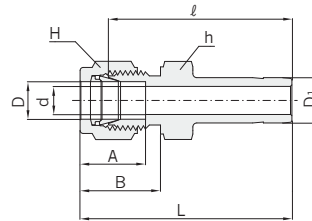
Bestellnummer	Rohr AD		d min.	Schlüsselweite		A	B	l	L
	D	D <sub>1</sub>		h	H				
...Fortsetzung von vorheriger Seite									
CR 16M · 12M	16	12	8,8	24	25	24,4	22,0	42,9	53,0
CR 16M · 18M	16	18	12,7	24	25	24,4	22,0	44,4	54,6
CR 16M · 20M	16	20	12,7	24	25	24,4	22,0	47,5	57,7
CR 16M · 25M	16	25	12,7	27	25	24,4	22,0	53,8	64,0
CR 18M · 12M	18	12	8,8	27	30	24,4	22,0	44,5	54,6
CR 18M · 16M	18	16	12,0	27	30	24,4	22,0	46,0	56,1
CR 18M · 20M	18	20	15,1	27	30	24,4	22,0	47,5	57,6
CR 18M · 22M	18	22	15,1	27	30	24,4	22,0	47,5	57,6
CR 18M · 25M	18	25	15,1	27	30	24,4	22,0	52,3	62,4
CR 20M · 16M	20	16	12,0	30	32	26,0	22,0	47,8	57,9
CR 20M · 18M	20	18	13,9	30	32	26,0	22,0	47,8	57,9
CR 20M · 22M	20	22	15,9	30	32	26,0	22,0	49,3	59,4
CR 20M · 25M	20	25	15,9	30	32	26,0	22,0	54,1	64,2
CR 22M · 12M	22	12	9,1	30	32	26,0	22,0	46,7	56,9
CR 22M · 18M	22	18	13,9	30	32	26,0	22,0	47,8	57,9
CR 22M · 20M	22	20	15,5	30	32	26,0	22,0	49,3	59,4
CR 22M · 25M	22	25	18,3	30	32	26,0	22,0	54,1	64,2
CR 25M · 12M	25	12	9,1	35	38	31,3	26,5	49,4	61,6
CR 25M · 16M	25	16	12,7	35	38	31,3	26,5	50,8	63,0
CR 25M · 18M	25	18	13,9	35	38	31,3	26,5	50,8	63,1
CR 25M · 20M	25	20	15,5	35	38	31,3	26,5	52,3	64,6
CR 25M · 28M	25	28	21,8	35	38	31,3	26,5	63,7	75,9

Alle Maße in Millimetern, sofern nicht anders angegeben. Maße nur zur Information, Änderungen vorbehalten.

# Hy-Lok Klemmringverschraubungen

Reduzierschraubung, gerade, mit Rohrstopfen

**CR**



## Verbindung zölliger Rohre auf metrische Rohrstopfen

Bestellnummer	Rohr AD		d min.	Schlüsselweite		A	B	ℓ	L	
	D	D <sub>1</sub>		h	H					
		Zoll								mm
CR 6 · 10M	3/8	9,52	10	7,1	15,8	17,46	16,76	19,30	35,4	42,9
CR 8 · 12M	1/2	12,70	12	9,1	20,6	22,22	22,86	21,84	42,4	52,4
CR 8 · 16M	1/2	12,70	16	10,4	20,6	22,22	22,86	21,84	43,6	53,6
CR 12 · 18M	3/4	19,05	18	13,9	26,9	28,57	24,38	21,84	45,9	55,9
CR 12 · 20M	3/4	19,05	20	15,7	26,9	28,57	24,38	21,84	46,0	56,0

## Verbindung metrischer Rohre mit zölligem Rohrstopfen

Bestellnummer	Rohr AD		d min.	Schlüsselweite		A	B	ℓ	L	
	D	D <sub>1</sub>		h	H					
		Zoll								mm
CR 2M · 2	2	1/8	3,17	1,7	12	12	12,9	15,3	26,9	33,5
CR 3M · 2	3	1/8	3,17	2,0	12	12	12,9	15,3	26,9	33,5
CR 3M · 4	3	1/4	6,35	2,4	12	12	12,9	15,3	29,5	36,1
CR 4M · 4	4	1/4	6,35	2,4	12	12	13,7	16,1	30,5	37,1
CR 6M · 2	6	1/8	3,17	2,0	14	14	15,3	17,7	29,5	36,9
CR 6M · 4	6	1/4	6,35	4,3	14	14	15,3	17,7	31,8	39,2
CR 6M · 5	6	5/16	7,93	4,8	14	14	15,3	17,7	32,5	39,9
CR 6M · 6	6	3/8	9,52	4,8	14	14	15,3	17,7	33,3	40,7
CR 6M · 8	6	1/2	12,70	4,8	14	14	15,3	17,7	38,9	46,3
CR 8M · 6	8	3/8	9,52	6,3	14	16	16,2	18,6	34,5	42,0
CR 8M · 8	8	1/2	12,70	6,3	14	16	16,2	18,6	40,1	47,6
CR 10M · 4	10	1/4	6,35	4,8	18	19	17,2	19,5	34,9	42,6
CR 10M · 6	10	3/8	9,52	6,9	17	19	17,2	19,5	36,6	44,2
CR 10M · 8	10	1/2	12,70	7,9	17	19	17,2	19,5	42,2	49,8
CR 12M · 8	12	1/2	12,70	9,4	22	22	22,8	22,0	42,2	52,3
CR 12M · 12	12	3/4	19,05	9,4	22	22	22,8	22,0	43,7	53,8
CR 16M · 8	16	1/2	12,70	9,9	24	25	24,4	22,0	43,2	53,4
CR 16M · 12	16	3/4	19,05	12,7	24	25	24,4	22,0	46,1	56,3
CR 18M · 8	18	1/2	12,70	9,9	27	30	24,4	22,0	44,7	54,9
CR 18M · 12	18	3/4	19,05	14,7	27	30	24,4	22,0	46,0	56,1
CR 18M · 16	18	1	25,40	15,1	27	30	24,4	22,0	52,3	62,4
CR 25M · 16	25	1	25,40	20,0	35	38	31,3	26,5	57,2	69,5

Alle Maße in Millimetern, sofern nicht anders angegeben. Maße nur zur Information, Änderungen vorbehalten.