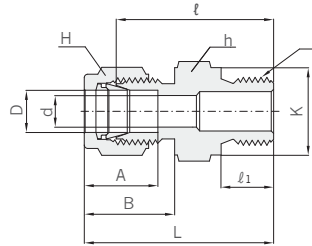




Einschraubverschraubung für Dichtring CMC-G



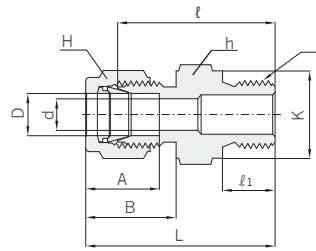
Verbindung zölliger Rohre mit zylindrischen ISO Innengewinden

Bestellnummer	Rohr AD D		T G (PF)	d min.	Schlüsselweite		A	B	ℓ	ℓ ₁	L	K
	Zoll	mm			h	H						
CMC 2 · 2G	1/8	3,17	1/8	2,4	9/16	14,2	7/16	11,11	12,70	15,24	23,4	30,04
CMC 2 · 4G	1/8	3,17	1/4	2,4	3/4	19,1	7/16	11,11	12,70	15,24	28,6	35,24
CMC 4 · 2G	1/4	6,35	1/8	4,8	9/16	14,2	9/16	14,28	15,24	17,78	24,9	32,46
CMC 4 · 4G	1/4	6,35	1/4	4,8	3/4	19,1	9/16	14,28	25,24	17,78	30,2	37,76
CMC 4 · 6G	1/4	6,35	3/8	4,8	7/8	22,2	9/16	14,28	25,24	17,78	31,5	39,06
CMC 4 · 8G	1/4	6,35	1/2	4,8	1 1/16	27,0	9/16	14,28	15,24	17,78	37,3	44,86
CMC 6 · 2G	3/8	9,52	1/8	4,0	5/8	15,8	11/16	17,46	16,76	19,30	27,8	35,31
CMC 6 · 4G	3/8	9,52	1/4	7,1	3/4	19,1	11/16	17,46	16,76	19,30	31,8	39,31
CMC 6 · 6G	3/8	9,52	3/8	7,1	7/8	22,2	11/16	17,46	16,76	19,30	33,0	40,51
CMC 6 · 8G	3/8	9,52	1/2	7,1	1 1/16	26,9	11/16	17,46	16,76	19,30	38,9	46,41
CMC 8 · 4G	1/2	12,70	1/4	5,9	13/16	20,6	7/8	22,22	22,86	21,84	32,5	42,52
CMC 8 · 6G	1/2	12,70	3/8	7,9	7/8	22,2	7/8	22,22	22,86	21,84	33,0	43,02
CMC 8 · 8G	1/2	12,70	1/2	10,4	1 1/16	26,9	7/8	22,22	22,86	21,84	38,9	48,92
CMC 8 · 12G	1/2	12,70	3/4	10,4	1 5/16	33,3	7/8	22,22	22,86	21,84	42,7	52,72
CMC 8 · 16G	1/2	12,70	1	10,4	1 5/8	41,2	7/8	22,22	22,86	21,84	45,4	55,42
CMC 12 · 8G	3/4	19,05	1/2	12,0	1 1/16	20,9	1 1/8	28,57	24,38	21,84	38,9	48,89
CMC 12 · 12G	3/4	19,05	3/4	15,9	1 5/16	33,3	1 1/8	28,57	24,38	21,84	42,7	52,69
CMC 12 · 16G	3/4	19,05	1	15,7	1 5/8	41,2	1 1/8	28,57	24,38	21,84	45,4	55,39
CMC 16 · 12G	1	25,40	3/4	15,1	1 3/8	34,9	1 1/2	38,10	31,24	26,41	45,2	57,56
CMC 16 · 16G	1	25,40	1	22,3	1 5/8	41,2	1 1/2	38,10	31,24	26,41	47,8	60,16

Alle Maße in Millimetern, sofern nicht anders angegeben. Maße nur zur Information, Änderungen vorbehalten.

Hy-Lok Klemmringverschraubungen

Einschraubverschraubung, gerade
CMC-G



Verbindung metrischer Rohre mit zylindrischen ISO Innengewinden

Bestellnummer	Rohr AD D	T G(PF)	d min.	Schlüsselweite		A	B	ℓ	ℓ ₁	L	K
				h	H						
CMC 2M - 2G	2	1/8	1,7	14	12	12,9	15,3	23,4	7,1	30,0	13,8
CMC 3M - 2G	3	1/8	2,4	14	12	12,9	15,3	23,4	7,1	30,0	13,8
CMC 3M - 4G	3	1/4	2,4	19	12	12,9	15,3	28,7	11,2	35,3	18,0
CMC 4M - 2G	4	1/8	2,4	14	12	13,7	16,1	24,1	7,1	30,7	13,8
CMC 4M - 4G	4	1/4	2,4	19	12	13,7	16,1	29,7	11,2	36,3	18,0
CMC 6M - 2G	6	1/8	4,0	14	14	15,3	17,7	24,9	7,1	32,3	13,8
CMC 6M - 4G	6	1/4	4,8	19	14	15,3	17,7	30,2	11,2	37,6	18,0
CMC 6M - 6G	6	3/8	4,8	22	14	15,3	17,7	31,5	11,2	38,9	21,8
CMC 6M - 8G	6	1/2	4,8	27	14	15,3	17,7	37,3	14,2	44,7	26,0
CMC 8M - 2G	8	1/8	4,0	14	16	16,2	18,6	25,7	7,1	33,2	13,8
CMC 8M - 4G	8	1/4	5,8	19	16	16,2	18,6	31,0	11,2	38,5	13,8
CMC 8M - 6G	8	3/8	6,3	22	16	16,2	18,6	32,3	11,2	39,8	21,8
CMC 8M - 8G	8	1/2	6,3	27	16	16,2	18,6	38,0	14,2	45,6	26,0
CMC 10M - 2G	10	1/8	4,0	18	19	17,2	19,5	27,8	7,1	35,4	13,8
CMC 10M - 4G	10	1/4	5,8	19	19	17,2	19,5	31,8	11,2	39,4	18,0
CMC 10M - 6G	10	3/8	7,9	22	19	17,2	19,5	33,0	11,2	40,6	21,8
CMC 10M - 8G	10	1/2	7,9	27	19	17,2	19,5	38,9	14,2	46,5	26,0
CMC 12M - 2G	12	1/8	4,0	22	22	22,8	22,0	28,4	7,1	17,3	13,8
CMC 12M - 4G	12	1/4	5,8	22	22	22,8	22,0	32,5	11,2	42,6	18,0
CMC 12M - 6G	12	3/8	7,9	22	22	22,8	22,0	33,0	11,2	43,1	21,8
CMC 12M - 8G	12	1/2	9,5	27	22	22,8	22,0	38,9	14,2	49,0	26,0
CMC 12M - 12G	12	3/4	9,5	35	22	22,8	22,0	42,7	15,7	52,8	32,0
CMC 15M - 4G	15	1/4	5,9	24	25	24,4	22,0	33,8	11,2	21,4	18,0
CMC 15M - 6G	15	3/8	8,0	24	25	24,4	22,0	33,8	11,2	21,4	21,8
CMC 15M - 16G	15	1	12,0	41	25	24,4	22,0	45,2	18,3	28,5	39,0
CMC 16M - 6G	16	3/8	7,9	24	25	24,4	22,0	33,8	11,2	43,9	21,8
CMC 16M - 8G	16	1/2	11,9	27	25	24,4	22,0	38,9	14,2	49,0	26,0
CMC 16M - 12G	16	3/4	12,7	35	25	24,4	22,0	42,7	15,7	25,9	32,0
CMC 16M - 16G	16	1	12,7	41	25	24,4	22,0	45,2	18,3	28,5	39,0
CMC 18M - 6G	18	3/8	8,0	27	30	24,4	22,0	35,9	11,2	21,4	21,8
CMC 18M - 8G	18	1/2	11,9	27	30	24,4	22,0	38,9	14,2	49,0	26,0
CMC 18M - 12G	18	3/4	15,1	35	30	24,4	22,0	42,7	15,7	52,8	32,0
CMC 20M - 8G	20	1/2	11,9	30	32	26,0	22,0	40,4	14,2	50,5	26,0
CMC 20M - 12G	20	3/4	15,7	35	32	26,0	22,0	42,7	15,7	52,8	32,0
CMC 22M - 8G	22	1/2	12,0	30	32	26,0	22,0	40,6	14,2	24,4	26,0
CMC 22M - 12G	22	3/4	15,7	35	32	26,0	22,0	42,7	15,7	52,8	32,0
CMC 22M - 16G	22	1	18,3	41	32	26,0	22,0	45,2	18,3	55,3	39,0
CMC 25M - 12G	25	3/4	15,7	35	38	31,3	26,5	45,2	15,7	57,5	32,0
CMC 25M - 16G	25	1	19,8	41	38	31,3	26,5	47,8	18,3	60,1	39,0
CMC 28M - 12G	28	3/4	15,1	41	46	36,6	36,6	46,7	15,7	36,5	32,0
CMC 28M - 16G	28	1	19,8	41	46	36,6	36,6	49,3	18,3	70,1	39,0
CMC 28M - 20G	28	1-1/4	21,8	50	46	36,6	36,6	53,1	19,8	73,9	49,0
CMC 32M - 20G	32	1-1/4	25,0	50	50	42,0	41,6	55,9	19,8	78,9	49,0
CMC 38M - 24G	38	1-1/2	31,8	55	60	49,4	47,9	63,2	22,1	90,8	54,7

Für eine absolut dichte Montage siehe Kapitel parallele und kegelige ISO Rohrgewinde auf Seite 8.

Alle Maße in Millimetern, sofern nicht anders angegeben. Maße nur zur Information, Änderungen vorbehalten.