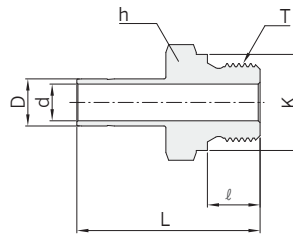


Hy-Lok Klemmringverschraubungen

Einschraubverschraubung,
gerade, mit Rohrstopfen
CAM-G



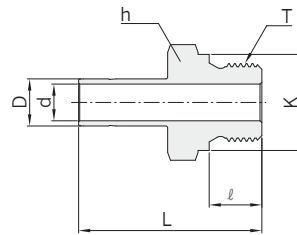
Verbindung zölliger Rohrstopfen mit zylindrischen ISO Innengewinden

Bestellnummer	Rohr AD D		T G(PF)	d min.	Schlüsselweite h		e	L	K
	Zoll	mm			Zoll	mm			
CAM 2 · 2G	1/8	3,17	1/8	2,03	9/16	14,28	7,11	30,99	13,72
CAM 2 · 4G	1/8	3,17	1/4	2,03	3/4	19,05	11,17	35,81	17,78
CAM 4 · 2G	1/4	6,35	1/8	4,06	9/16	14,28	7,11	33,27	13,72
CAM 4 · 4G	1/4	6,35	1/4	4,32	3/4	19,05	11,17	38,10	17,78
CAM 4 · 6G	1/4	6,35	3/8	4,80	7/8	22,22	16,00	39,70	21,70
CAM 4 · 8G	1/4	6,35	1/2	4,80	1 1/16	26,98	16,00	42,30	26,00
CAM 6 · 2G	3/8	9,52	1/8	7,10	9/16	14,28	17,50	36,10	13,70
CAM 6 · 4G	3/8	9,52	1/4	5,84	3/4	19,05	11,17	39,88	17,78
CAM 6 · 6G	3/8	9,52	3/8	6,86	7/8	22,22	11,17	40,64	21,59
CAM 6 · 8G	3/8	9,52	1/2	7,10	1 1/16	26,98	17,50	43,80	26,00
CAM 8 · 4G	1/2	12,70	1/4	5,84	3/4	19,05	11,17	45,47	17,78
CAM 8 · 6G	1/2	12,70	3/8	7,88	7/8	22,22	11,17	46,23	21,59
CAM 8 · 8G	1/2	12,70	1/2	9,40	1 1/16	26,98	14,22	49,28	25,91
CAM 12 · 12G	3/4	19,05	3/4	14,73	1 5/16	33,33	15,75	54,88	31,75
CAM 16 · 16G	1	25,40	1	19,80	1 5/8	41,27	18,29	64,52	38,86

Alle Maße in Millimetern, sofern nicht anders angegeben. Maße nur zur Information, Änderungen vorbehalten.



Einschraubverschraubung,
gerade, mit Rohrstopfen
CAM-G



Verbindung metrischer Rohrstopfen mit zylindrischen ISO Innengewinden

Bestellnummer	Rohr AD D	T G (PT)	d min.	Schlüsselweite h	e	L	K
CAM 3M - 2G	3	1/8	4,0	14	13,1	31,0	13,8
CAM 6M - 2G	6	1/8	4,0	14	7,1	34,3	13,7
CAM 6M - 4G	6	1/4	4,1	19	11,2	39,1	17,9
CAM 6M - 6G	6	3/8	7,9	22	15,7	36,3	21,8
CAM 6M - 8G	6	1/2	11,9	27	15,7	43,0	26,0
CAM 8M - 2G	8	1/8	4,0	14	17,0	35,6	13,8
CAM 8M - 4G	8	1/4	5,6	19	11,2	40,1	17,9
CAM 8M - 6G	8	3/8	6,3	22	17,0	40,7	21,8
CAM 8M - 8G	8	1/2	11,9	27	17,0	43,7	26,0
CAM 10M - 4G	10	1/4	5,9	19	11,2	40,9	17,9
CAM 10M - 6G	10	3/8	7,1	22	11,2	41,7	21,7
CAM 10M - 8G	10	1/2	7,1	27	14,2	44,7	25,9
CAM 12M - 4G	12	1/4	5,9	19	11,2	46,7	17,9
CAM 12M - 6G	12	3/8	7,9	22	11,2	47,2	21,7
CAM 12M - 8G	12	1/2	8,8	27	14,2	50,5	25,9
CAM 12M - 12G	12	3/4	15,7	35	23,5	54,7	32,0
CAM 15M - 4G	15	1/4	5,9	19	24,9	48,1	18,0
CAM 15M - 6G	15	3/8	7,9	22	24,9	48,6	21,8
CAM 15M - 8G	15	1/2	12,0	27	24,9	52,1	26,0
CAM 16M - 8G	16	1/2	12,7	27	24,9	52,1	26,0
CAM 16M - 12G	16	3/4	12,7	35	24,9	56,1	32,0
CAM 18M - 8G	18	1/2	11,9	27	14,2	52,1	25,9
CAM 18M - 12G	18	3/4	13,9	35	15,7	56,1	31,9
CAM 22M - 12G	22	3/4	16,1	35	26,7	56,1	32,0
CAM 25M - 16G	25	1	20,0	41	33,0	70,1	39,0
CAM 28M - 16G	28	1	19,8	41	18,3	72,9	39,0
CAM 28M - 20G	28	1 1/4	22,5	50	19,8	77,0	49,0
CAM 30M - 20G	30	1 1/4	24,3	50	19,8	80,8	49,0
CAM 32M - 20G	32	1 1/4	26,5	50	19,8	81,8	49,0
CAM 38M - 24G	38	1 1/2	31,6	55	22,1	94,5	54,7

Alle Maße in Millimetern, sofern nicht anders angegeben. Maße nur zur Information, Änderungen vorbehalten.