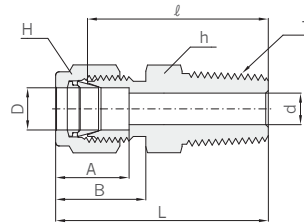




Einschraubverschraubung, gerade
CMC-R



Verbindung zölliger Rohre mit kegeligen ISO Innengewinden

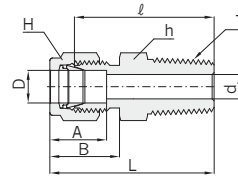
Bestellnummer	Rohr AD D		T R (PT)	d min.	Schlüsselweite				A	B	ℓ	L
	Zoll	mm			h		H					
					Zoll	mm	Zoll	mm				
CMC 2 · 2R	1/8	3,17	1/8	2,28	7/16	11,11	7/16	11,11	12,70	15,24	23,87	30,48
CMC 2 · 4R	1/8	3,17	1/4	2,28	9/16	14,28	7/16	11,11	12,70	15,24	28,95	35,56
CMC 4 · 2R	1/4	6,35	1/8	4,82	1/2	12,70	9/16	14,28	15,24	17,78	25,40	32,76
CMC 4 · 4R	1/4	6,35	1/4	4,82	9/16	14,28	9/16	14,28	15,24	17,78	30,48	37,84
CMC 4 · 6R	1/4	6,35	3/8	4,82	11/16	17,46	9/16	14,28	15,24	17,78	30,98	38,35
CMC 4 · 8R	1/4	6,35	1/2	4,82	7/8	22,22	9/16	14,28	15,24	17,78	37,33	44,70
CMC 6 · 2R	3/8	9,52	1/8	4,82	5/8	15,87	11/16	17,46	16,76	19,30	27,94	35,30
CMC 6 · 4R	3/8	9,52	1/4	7,11	5/8	15,87	11/16	17,46	16,76	19,30	32,51	39,87
CMC 6 · 6R	3/8	9,52	3/8	7,11	11/16	17,46	11/16	17,46	16,76	19,30	32,51	39,87
CMC 6 · 8R	3/8	9,52	1/2	7,11	7/8	22,22	11/16	17,46	16,76	19,30	38,86	46,22
CMC 8 · 2R	1/2	12,70	1/8	4,82	13/16	20,63	7/8	22,22	22,86	21,84	28,70	38,86
CMC 8 · 4R	1/2	12,70	1/4	7,11	13/16	20,63	7/8	22,22	22,86	21,84	33,27	43,43
CMC 8 · 6R	1/2	12,70	3/8	9,65	13/16	20,63	7/8	22,22	22,86	21,84	33,27	43,43
CMC 8 · 8R	1/2	12,70	1/2	10,41	7/8	22,22	7/8	22,22	22,86	21,84	38,86	49,02
CMC 8 · 12R	1/2	12,70	3/4	10,41	1-1/16	26,98	7/8	22,22	22,86	21,84	40,38	50,54
CMC 8 · 16R	1/2	12,70	1	10,41	1-3/8	34,92	7/8	22,22	22,86	21,84	46,99	57,15
CMC 12 · 8R	3/4	19,05	1/2	11,93	1-1/16	26,98	1-1/8	28,57	24,38	21,84	40,38	50,54
CMC 12 · 12R	3/4	19,05	3/4	15,74	1-1/16	26,98	1-1/8	28,57	24,38	21,84	40,38	50,54
CMC 12 · 16R	3/4	19,05	1	15,74	1-3/8	34,92	1-1/8	28,57	24,38	21,84	46,99	57,15
CMC 16 · 12R	1	25,40	3/4	15,74	1-3/8	34,92	1-1/2	38,10	31,24	26,41	45,21	57,40
CMC 16 · 16R	1	25,40	1	22,35	1-3/8	34,92	1-1/2	38,10	31,24	26,41	50,03	62,23

Alle Maße in Millimetern, sofern nicht anders angegeben. Maße nur zur Information, Änderungen vorbehalten.

Hy-Lok Klemmringverschraubungen

Einschraubverschraubung, gerade

CMC-R



Verbindung metrischer Rohre mit kegligen ISO Innengewinden

Bestellnummer	Rohr AD D	T R(PT)	d min.	Schlüsselweite		A	B	ℓ	L
				h	H				
CMC 2M · 2R	2	1/8	1,7	12	12	12,9	15,3	23,9	30,5
CMC 3M · 2R	3	1/8	2,4	12	12	12,9	15,3	23,9	30,5
CMC 3M · 4R	3	1/4	2,4	14	12	12,9	15,3	29,0	35,6
CMC 4M · 2R	4	1/8	2,4	12	12	13,7	16,1	24,6	31,2
CMC 4M · 4R	4	1/4	2,4	14	12	13,7	16,1	29,7	36,3
CMC 6M · 2R	6	1/8	4,8	14	14	15,3	17,7	25,4	32,8
CMC 6M · 4R	6	1/4	4,8	14	14	15,3	17,7	30,5	37,9
CMC 6M · 6R	6	3/8	4,8	17	14	15,3	17,7	31,0	38,4
CMC 6M · 8R	6	1/2	4,8	22	14	15,3	17,7	37,3	44,7
CMC 8M · 2R	8	1/8	4,8	14	16	16,2	18,6	26,7	34,2
CMC 8M · 4R	8	1/4	6,3	14	16	16,2	18,6	31,2	38,7
CMC 8M · 6R	8	3/8	6,3	17	16	16,2	18,6	31,8	39,2
CMC 8M · 8R	8	1/2	6,3	22	16	16,2	18,6	38,1	45,6
CMC 10M · 2R	10	1/8	4,8	17	19	17,2	19,5	28,7	36,3
CMC 10M · 4R	10	1/4	7,1	17	19	17,2	19,5	33,3	40,9
CMC 10M · 6R	10	3/8	7,9	17	19	17,2	19,5	33,3	40,9
CMC 10M · 8R	10	1/2	7,9	22	19	17,2	19,5	38,9	46,5
CMC 12M · 4R	12	1/4	7,1	22	22	22,8	22,0	33,3	43,4
CMC 12M · 6R	12	3/8	9,5	22	22	22,8	22,0	33,3	43,4
CMC 12M · 8R	12	1/2	9,5	22	22	22,8	22,0	38,9	49,0
CMC 12M · 12R	12	3/4	9,5	27	22	22,8	22,0	40,4	50,5
CMC 12M · 16R	12	1	9,5	35	22	22,8	22,0	47,0	57,2
CMC 15M · 6R	15	3/8	9,0	24	25	24,4	22,0	34,0	44,2
CMC 15M · 8R	15	1/2	12,0	24	25	24,4	22,0	38,9	49,0
CMC 16M · 4R	16	1/4	7,0	24	25	24,4	22,0	34,0	44,1
CMC 16M · 6R	16	3/8	9,5	24	25	24,4	22,0	34,0	44,1
CMC 16M · 8R	16	1/2	11,9	24	25	24,4	22,0	38,9	49,0
CMC 16M · 12R	16	3/4	12,7	27	25	24,4	22,0	40,4	49,0
CMC 18M · 8R	18	1/2	11,9	27	30	24,4	22,0	40,4	50,5
CMC 18M · 12R	18	3/4	15,1	27	30	24,4	22,0	40,4	50,5
CMC 18M · 16R	18	1	15,1	35	30	24,4	22,0	46,8	57,0
CMC 20M · 8R	20	1/2	11,9	30	32	26,0	22,0	42,2	52,3
CMC 20M · 12R	20	3/4	15,9	30	32	26,0	22,0	42,2	52,3
CMC 20M · 16R	20	1	15,9	35	32	26,0	22,0	46,8	57,0
CMC 22M · 12R	22	3/4	15,9	30	32	26,0	22,0	42,2	52,3
CMC 22M · 16R	22	1	18,3	35	32	26,0	22,0	47,0	57,0
CMC 25M · 8R	25	1/2	11,9	35	38	31,3	26,5	45,2	57,4
CMC 25M · 12R	25	3/4	15,9	35	38	31,3	26,5	45,2	57,5
CMC 25M · 16R	25	1	21,8	35	38	31,3	26,5	50,0	62,3
CMC 28M · 16R	28	1	21,8	41	46	36,6	36,6	51,6	72,4
CMC 28M · 20R	28	1-1/4	21,8	46	46	36,6	36,6	52,3	73,1
CMC 32M · 20R	32	1-1/4	28,6	46	50	42,0	41,6	56,6	79,6
CMC 32M · 24R	32	1-1/2	33,7	50	50	49,4	47,9	58,1	91,6

Alle Maße in Millimetern, sofern nicht anders angegeben. Maße nur zur Information, Änderungen vorbehalten.

Thermoelement Verschraubungen

CMCT



Durchgebohrte Verschraubungen sind geeignet für Thermoelemente oder Tauchrohre. Für eine korrekte Bestellnummer ist ein "T" an z.B. CMC anzufügen.

Beispiel: CMCT 12M-8R-S316 12mm Rohr AD x 1/2" ISO kegelig Edelstahl 316
 CMCT 8-8N-S316 1/2" Rohr-AD x 1/2" NPT Edelstahl 316

Hinweis: Nicht alle Verschraubungsgrößen können durchgebohrt werden. Die Verfügbarkeit erfahren Sie bei Ihrem örtlichen Händler.