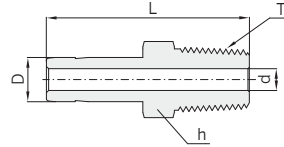




Einschraubverschraubung, gerade,
mit Rohrstopfen
CAM-N



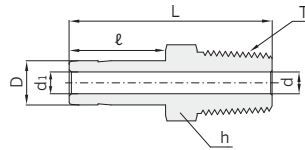
Verbindung zölliger Rohrstopfen mit NPT Innengewinde

Bestell- nummer	Rohr AD D		T (NPT)	d min.	Schlüsselweite h		L
	Zoll	mm			Zoll	mm	
CAM 2 · 2N	1/8	3,17	1/8	2,03	7/16	11,11	29,50
CAM 2 · 4N	1/8	3,17	1/4	2,03	9/16	14,28	34,80
CAM 2 · 6N	1/8	3,17	3/8	8,00	11/16	17,40	35,70
CAM 2 · 8N	1/8	3,17	1/2	11,90	7/8	22,20	41,10
CAM 3 · 2N	3/16	4,76	1/8	3,04	7/16	11,11	30,22
CAM 3 · 4N	3/16	4,76	1/4	3,04	9/16	14,28	35,56
CAM 4 · 2N	1/4	6,35	1/8	4,32	7/16	11,11	31,80
CAM 4 · 4N	1/4	6,35	1/4	4,32	9/16	14,28	37,08
CAM 4 · 6N	1/4	6,35	3/8	4,32	11/16	17,46	37,84
CAM 4 · 8N	1/4	6,35	1/2	4,32	7/8	22,22	43,43
CAM 5 · 2N	5/16	7,93	1/8	4,57	7/16	11,11	32,76
CAM 5 · 4N	5/16	7,93	1/4	5,59	9/16	14,28	38,10
CAM 6 · 2N	3/8	9,52	1/8	4,83	7/16	11,11	33,50
CAM 6 · 4N	3/8	9,52	1/4	6,86	9/16	14,28	38,90
CAM 6 · 6N	3/8	9,52	3/8	6,86	11/16	17,46	39,60
CAM 6 · 8N	3/8	9,52	1/2	6,86	7/8	22,22	45,20
CAM 8 · 4N	1/2	12,70	1/4	7,11	9/16	14,28	44,50
CAM 8 · 6N	1/2	12,70	3/8	9,40	11/16	17,46	45,20
CAM 8 · 8N	1/2	12,70	1/2	9,40	7/8	22,22	50,80
CAM 10 · 6N	5/8	15,87	3/8	9,50	11/16	17,46	47,40
CAM 10 · 8N	5/8	15,87	1/2	11,94	7/8	22,22	52,30
CAM 10 · 12N	5/8	15,87	3/4	12,70	1-1/16	26,98	52,30
CAM 12 · 8N	3/4	19,05	1/2	11,94	7/8	22,22	52,30
CAM 12 · 12N	3/4	19,05	3/4	14,73	1-1/16	26,98	52,30
CAM 12 · 16N	3/4	19,05	1	14,73	1-3/8	34,92	57,91
CAM 14 · 12N	7/8	22,22	3/4	15,75	1-1/16	26,98	54,80
CAM 16 · 12N	1	25,40	3/4	15,75	1-1/16	26,98	58,70
CMC 16 · 16N	1	25,40	1	20,32	1-3/8	34,92	66,00
CAM 20 · 20N	1-1/4	31,75	1-1/4	25,91	1-3/4	44,45	80,26
CAM 24 · 24N	1-1/2	38,10	1-1/2	31,75	2-1/8	53,97	94,48
CAM 32 · 32N	2	50,80	2	43,69	2-9/16	65,09	119,38

Alle Maße in Millimetern, sofern nicht anders angegeben. Maße nur zur Information, Änderungen vorbehalten.

Hy-Lok Klemmringverschraubungen

Einschraub-Adapter CAM-N



Verbindung metrischer Rohrstutzen mit NPT Innengewinde

Bestellnummer	Rohr AD D	T (NPT)	d min.	d1	Schlüsselweite		ℓ	L
					h mm	H mm		
CAM 3M- 2N	3	1/8	5,0	1,8	11	12	13,50	29,5
CAM 6M- 2N	6	1/8	4,6	4,6	12	14	15,75	32,8
CAM 6M- 4N	6	1/4	4,6	4,6	14	14	15,75	37,3
CAM 6M- 6N	6	3/8	7,9	4,6	18	14	15,75	36,3
CAM 6M- 8N	6	1/2	11,0	4,6	22	14	15,75	41,9
CAM 8M- 2N	8	1/8	4,8	6,3	14	16	17,00	32,8
CAM 8M- 4N	8	1/4	6,3	6,3	14	16	16,50	39,1
CAM 8M- 8N	8	1/2	11,0	6,3	22	16	16,50	44,2
CAM 10M- 4N	10	1/4	7,7	7,7	14	19	17,50	39,9
CAM 10M- 6N	10	3/8	7,7	7,7	17	19	17,50	40,6
CAM 10M- 8N	10	1/2	11,0	7,7	22	19	17,50	45,2
CAM 12M- 4N	12	1/4	7,1	9,1	14	22	23,50	46,5
CAM 12M- 6N	12	3/8	9,1	9,1	18	22	23,50	46,2
CAM 12M- 8N	12	1/2	11,0	9,1	22	22	23,50	51,8
CAM 16M- 8N	16	1/2	11,9	12,7	22	25	24,90	53,2
CAM 16M-12N	16	3/4	12,7	12,7	27	25	24,90	53,2
CAM 18M- 8N	18	1/2	11,9	13,9	22	30	24,90	53,2
CAM 18M-12N	18	3/4	13,9	13,9	27	30	24,90	53,2
CAM 22M-12N	22	3/4	15,7	17,9	27	32	26,70	55,4
CAM 28M-16N	28	1	22,2	22,2	35	46	37,60	74,7

Alle Maße in Millimetern, sofern nicht anders angegeben. Maße nur zur Information, Änderungen vorbehalten.

Hy-Lok Adapter: Verschraubungen mit Rohrstutzen eliminieren Ausrichtungsprobleme



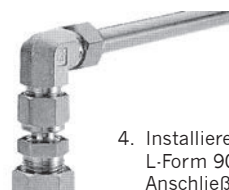
1. Eine Rohrleitung soll in einer bestimmten Richtung mit einem Gewinde verbunden werden.



2. Die Einschraubverschraubung L-Form kann nach der Montage in die falsche Richtung weisen



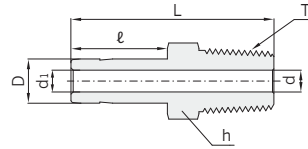
3. Um eine falsche Ausrichtung zu vermeiden, montieren Sie eine Einschraubverschraubung, gerade, mit Rohrstutzen



4. Installieren Sie eine Verschraubung, L-Form 90° in der gewünschten Richtung. Anschließend kann das Rohr montiert werden.



Einschraubverschraubung,
gerade, mit Rohrstopfen
CAM-R



Verbindung zölliger Rohrstopfen mit kegeligen ISO Innengewinden

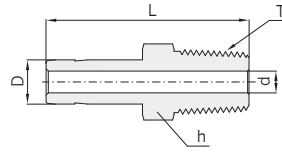
Bestellnummer	Rohr AD D		T (RPT)	d min.	d1	Schlüsselweite mm		ℓ	L
	Zoll	mm				h	H		
CAM 1- 2R	1/16	1,58	1/8	4,00	0,80	7/16	11,10	9,14	24,7
CAM 2- 2R	1/8	3,17	1/8	4,00	1,80	7/16	11,10	13,45	29,5
CAM 2- 4R	1/8	3,17	1/4	6,00	2,28	9/16	14,20	13,45	34,8
CAM 3- 2R	3/16	4,76	1/8	3,04	3,04	7/16	11,10	14,20	30,2
CAM 3- 4R	3/16	4,76	1/4	6,00	3,04	9/16	14,20	14,20	35,6
CAM 4- 2R	1/4	6,35	1/8	4,80	4,80	7/16	11,10	16,00	31,8
CAM 4- 4R	1/4	6,35	1/4	6,00	4,80	9/16	14,20	15,75	37,0
CAM 4- 6R	1/4	6,35	3/8	4,80	4,80	11/16	17,40	16,00	37,8
CAM 4- 8R	1/4	6,35	1/2	11,00	4,80	7/8	22,20	15,75	43,4
CAM 5- 2R	5/16	7,93	1/8	4,80	6,35	7/16	11,10	16,80	32,8
CAM 5- 4R	5/16	7,93	1/4	6,35	6,35	9/16	14,20	16,80	38,1
CAM 6- 2R	3/8	9,52	1/8	4,80	7,10	7/16	11,10	17,50	33,5
CAM 6- 4R	3/8	9,52	1/4	7,10	7,10	9/16	14,20	17,50	38,9
CAM 6- 6R	3/8	9,52	3/8	7,10	7,10	11/16	17,40	17,50	39,6
CAM 6- 8R	3/8	9,52	1/2	7,10	7,10	7/8	22,20	17,50	45,2
CAM 8- 4R	1/2	12,70	1/4	7,10	9,90	9/16	14,20	24,00	44,5
CAM 8- 6R	1/2	12,70	3/8	9,90	9,90	11/16	17,40	24,00	45,2
CAM 8- 8R	1/2	12,70	1/2	9,90	9,90	7/8	22,20	24,00	50,8
CAM 10- 6R	5/8	15,87	3/8	10,40	12,70	11/16	17,40	24,70	47,4
CAM 10- 8R	5/8	15,87	1/2	12,70	12,70	7/8	22,20	24,70	52,3
CAM 10-12R	5/8	15,87	3/4	12,70	12,70	1 1/16	26,90	24,70	52,3
CAM 12- 8R	3/4	19,05	1/2	11,90	14,98	7/8	22,20	24,70	52,3
CAM 12-12R	3/4	19,05	3/4	14,98	14,98	1 1/16	26,90	24,70	52,3
CAM 12-16R	3/4	19,05	1	22,00	14,98	1 3/8	34,90	24,70	59,0
CAM 16-12R	1	25,40	3/4	15,70	20,30	1 1/16	26,90	31,70	58,7
CAM 16-16R	1	25,40	1	20,30	20,30	1 3/8	34,90	31,70	66,0

Alle Maße in Millimetern, sofern nicht anders angegeben. Maße nur zur Information, Änderungen vorbehalten.

Hy-Lok Klemmringverschraubungen

Einschraubverschraubung, gerade,
mit Rohrstopfen

CAM-R



Verbindung metrischer Rohrstopfen mit kegeligen ISO Innengewinden

Bestellnummer	Rohr AD D	T R(PT)	d min.	Schlüsselweite h	L
CAM 3M · 2R	3	1/8	4	12	29,4
CAM 6M · 2R	6	1/8	4,1	12	32,8
CAM 6M · 4R	6	1/4	4,1	14	38,1
CAM 8M · 4R	8	1/4	5,6	14	39,1
CAM 10M · 4R	10	1/4	7,1	14	39,9
CAM 10M · 6R	10	3/8	7,1	17	40,6
CAM 10M · 8R	10	1/2	7,1	22	45,2
CAM 12M · 4R	12	1/4	7,1	14	46,5
CAM 12M · 6R	12	3/8	8,8	17	46,2
CAM 12M · 8R	12	1/2	8,8	22	52,0
CAM 16M · 12R	16	3/4	12,7	25	53,2
CAM 18M · 8R	18	1/2	11,9	22	53,2
CAM 18M · 12R	18	3/4	13,9	27	53,2
CAM 22M · 12R	22	3/4	15,7	32	55,4
CAM 28M · 16R	28	1	22,2	35	74,7
CAM 28M · 20R	28	1-1/4	22,4	46	76,2
CAM 32M · 20R	32	1-1/4	26,5	46	81,0
CAM 38M · 24R	38	1-1/2	31,8	55	92,2

Alle Maße in Millimetern, sofern nicht anders angegeben. Maße nur zur Information, Änderungen vorbehalten.