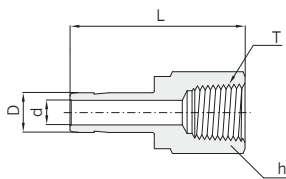
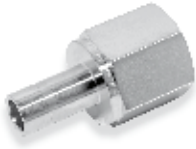




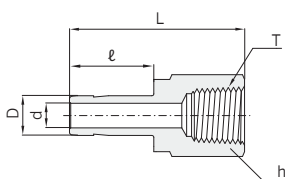
Aufschraubverschraubung,
gerade, mit Rohrstopfen
CAF-N



Verbindung zölliger Rohrstopfen mit NPT Außengewinden

| Bestellnummer | Rohr AD D | | T (NPT) | d min. | Schlüsselweite h | | L |
|---------------|-----------|-------|---------|--------|------------------|-------|--------|
| | Zoll | mm | | | Zoll | mm | |
| CAF 2 · 2N | 1/8 | 3,17 | 1/8 | 2,03 | 9/16 | 14,28 | 31,50 |
| CAF 2 · 4N | 1/8 | 3,17 | 1/4 | 2,03 | 3/4 | 19,05 | 35,30 |
| CAF 3 · 2N | 3/16 | 4,76 | 1/8 | 3,04 | 9/16 | 14,28 | 32,00 |
| CAF 3 · 4N | 3/16 | 4,76 | 1/4 | 3,04 | 3/4 | 19,05 | 35,81 |
| CAF 4 · 2N | 1/4 | 6,35 | 1/8 | 4,32 | 9/16 | 14,28 | 33,02 |
| CAF 4 · 4N | 1/4 | 6,35 | 1/4 | 4,32 | 3/4 | 19,05 | 37,10 |
| CAF 4 · 6N | 1/4 | 6,35 | 3/8 | 4,32 | 7/8 | 22,22 | 39,37 |
| CAF 4 · 8N | 1/4 | 6,35 | 1/2 | 4,32 | 1-1/16 | 26,98 | 45,50 |
| CAF 5 · 2N | 5/16 | 7,93 | 1/8 | 5,59 | 9/16 | 14,28 | 34,29 |
| CAF 5 · 4N | 5/16 | 7,93 | 1/4 | 5,59 | 3/4 | 19,05 | 37,59 |
| CAF 6 · 2N | 3/8 | 9,52 | 1/8 | 6,86 | 9/16 | 14,28 | 34,29 |
| CAF 6 · 4N | 3/8 | 9,52 | 1/4 | 6,86 | 3/4 | 19,05 | 38,10 |
| CAF 6 · 6N | 3/8 | 9,52 | 3/8 | 6,86 | 7/8 | 22,22 | 40,38 |
| CAF 6 · 8N | 3/8 | 9,52 | 1/2 | 6,86 | 1-1/16 | 26,98 | 46,73 |
| CAF 8 · 4N | 1/2 | 12,70 | 1/4 | 9,40 | 3/4 | 19,05 | 43,43 |
| CAF 8 · 6N | 1/2 | 12,70 | 3/8 | 9,40 | 7/8 | 22,22 | 45,46 |
| CAF 8 · 8N | 1/2 | 12,70 | 1/2 | 9,40 | 1-1/16 | 26,98 | 51,80 |
| CAF 10 · 6N | 5/8 | 15,87 | 3/8 | 11,94 | 7/8 | 22,22 | 48,26 |
| CAF 10 · 8N | 5/8 | 15,87 | 1/2 | 11,94 | 1-1/16 | 26,98 | 53,00 |
| CAF 10 · 12N | 5/8 | 15,87 | 3/4 | 11,94 | 1-5/16 | 33,33 | 55,37 |
| CAF 12 · 8N | 3/4 | 19,05 | 1/2 | 14,73 | 1-1/16 | 26,98 | 52,83 |
| CAF 12 · 12N | 3/4 | 19,05 | 3/4 | 14,73 | 1-5/16 | 33,33 | 54,86 |
| CAF 12 · 16N | 3/4 | 19,05 | 1 | 14,73 | 1-5/8 | 41,27 | 58,42 |
| CAF 14 · 12N | 7/8 | 22,22 | 3/4 | 18,20 | 1-5/16 | 33,33 | 57,15 |
| CAF 16 · 12N | 1 | 25,40 | 3/4 | 20,32 | 1-5/16 | 33,33 | 60,70 |
| CAF 16 · 16N | 1 | 25,40 | 1 | 20,32 | 1-5/8 | 41,27 | 64,26 |
| CAF 20 · 20N | 1-1/4 | 31,75 | 1-1/4 | 25,91 | 2-1/8 | 53,97 | 77,72 |
| CAF 24 · 24N | 1-1/2 | 38,10 | 1-1/2 | 31,75 | 2-3/8 | 60,32 | 88,90 |
| CAF 32 · 32N | 2 | 50,80 | 2 | 43,69 | 2-7/8 | 73,03 | 107,44 |

Aufschraubverschraubung,
gerade, mit Rohrstopfen
CAF-N



Verbindung metrischer Rohrstopfen mit NPT Außengewinden

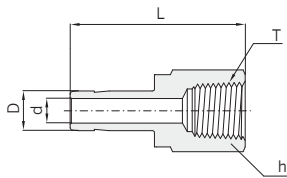
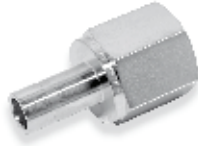
| Bestellnummer | Rohr AD D | T (NPT) | d min. | Schlüsselweite h | ℓ | L |
|---------------|-----------|---------|--------|------------------|------|------|
| CAF 3M · 2N | 3 | 1/8 | 1,8 | 14 | 13,5 | 31,2 |
| CAF 6M · 2N | 6 | 1/8 | 4,6 | 14 | 15,8 | 32,5 |
| CAF 6M · 4N | 6 | 1/4 | 4,6 | 19 | 15,8 | 37,1 |
| CAF 6M · 6N | 6 | 3/8 | 4,6 | 22 | 15,8 | 39,4 |
| CAF 8M · 4N | 8 | 1/4 | 6,3 | 19 | 17,0 | 37,6 |
| CAF 10M · 4N | 10 | 1/4 | 7,7 | 19 | 17,5 | 38,1 |
| CAF 10M · 6N | 10 | 3/8 | 7,7 | 22 | 17,5 | 40,1 |
| CAF 10M · 8N | 10 | 1/2 | 7,7 | 27 | 17,5 | 46,5 |
| CAF 12M · 4N | 12 | 1/4 | 9,1 | 19 | 24,0 | 43,7 |
| CAF 12M · 6N | 12 | 3/8 | 9,1 | 22 | 24,0 | 46,0 |
| CAF 12M · 8N | 12 | 1/2 | 9,1 | 27 | 24,0 | 52,3 |
| CAF 16M · 8N | 16 | 1/2 | 12,7 | 27 | 24,9 | 52,4 |
| CAF 18M · 12N | 18 | 3/4 | 13,9 | 35 | 24,9 | 54,8 |
| CAF 25M · 12N | 25 | 3/4 | 20,0 | 35 | 33,0 | 60,7 |

Alle Maße in Millimetern, sofern nicht anders angegeben. Maße nur zur Information, Änderungen vorbehalten.

Hy-Lok Klemmringverschraubungen

Aufschraubverschraubung,
gerade, mit Rohrstopfen

CAF-R

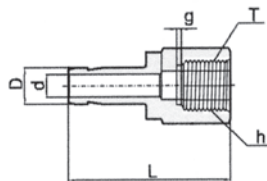


Verbindung metrischer Rohrstopfen mit kegeligen ISO Außengewinden

| Bestell- nummer | Rohr AD D | T R(PT) | d min. | Schlüssel- weite h | L |
|--------------------|--------------|------------|-----------|--------------------------|-------|
| CAF 3M · 2R | 3 | 1/8 | 1,9 | 14 | 31,15 |
| CAF 6M · 2R | 6 | 1/8 | 4,1 | 14 | 32,50 |
| CAF 6M · 4R | 6 | 1/4 | 4,1 | 19 | 37,10 |
| CAF 8M · 4R | 8 | 1/4 | 5,6 | 19 | 37,60 |
| CAF 10M · 4R | 10 | 1/4 | 7,1 | 19 | 38,10 |
| CAF 10M · 6R | 10 | 3/8 | 7,1 | 22 | 40,10 |
| CAF 10M · 8R | 10 | 1/2 | 7,1 | 27 | 46,50 |
| CAF 12M · 4R | 12 | 1/4 | 8,8 | 19 | 43,70 |
| CAF 12M · 6R | 12 | 3/8 | 8,8 | 22 | 46,00 |
| CAF 12M · 8R | 12 | 1/2 | 8,8 | 27 | 52,30 |
| CAF 18M · 12R | 18 | 3/4 | 13,9 | 35 | 54,80 |

Aufschraubverschraubung,
gerade, mit Rohrstopfen

CAF-G



Verbindung metrischer Rohrstopfen mit zylindrischen Außengewinden

| Bestell- nummer | Rohr AD D | T G (PF) | d min. | Schlüssel- weite h | ℓ | L |
|--------------------|--------------|-------------|-----------|--------------------------|-------|------|
| CAF 3M · 2G | 3 | 1/8 | 1,8 | 14 | 13,50 | 31,2 |
| CAF 6M · 2G | 6 | 1/8 | 4,6 | 14 | 15,75 | 32,0 |
| CAF 6M · 4G | 6 | 1/4 | 4,6 | 19 | 15,75 | 37,8 |
| CAF 8M · 4G | 8 | 1/4 | 6,3 | 19 | 17,00 | 37,6 |
| CAF 10M · 4G | 10 | 1/4 | 7,7 | 19 | 17,50 | 38,1 |
| CAF 10M · 6G | 10 | 3/8 | 7,7 | 22 | 17,50 | 40,1 |
| CAF 10M · 8G | 10 | 1/2 | 7,7 | 27 | 17,50 | 46,5 |
| CAF 12M · 4G | 12 | 1/4 | 9,1 | 19 | 23,50 | 43,7 |
| CAF 12M · 6G | 12 | 3/8 | 9,1 | 22 | 23,50 | 46,0 |
| CAF 12M · 8G | 12 | 1/2 | 9,1 | 27 | 23,50 | 52,3 |
| CAF 12M · 12G | 12 | 3/4 | 9,1 | 35 | 24,00 | 54,0 |
| CAF 15M · 4G | 15 | 1/4 | 11,9 | 19 | 24,90 | 45,1 |
| CAF 15M · 6G | 15 | 3/8 | 11,9 | 22 | 24,90 | 47,4 |
| CAF 15M · 8G | 15 | 1/2 | 11,9 | 27 | 24,90 | 52,4 |
| CAF 16M · 8G | 16 | 1/2 | 12,7 | 27 | 24,90 | 52,4 |
| CAF 18M · 12G | 18 | 3/4 | 13,9 | 35 | 24,90 | 54,8 |

Alle Maße in Millimetern, sofern nicht anders angegeben. Maße nur zur Information, Änderungen vorbehalten.