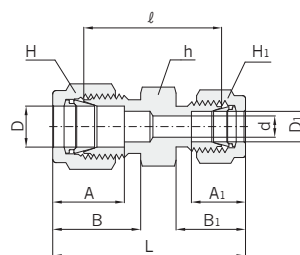


Reduzierschraubung, gerade  
**CUR**



Verbindung zölliger Rohre

Bestell- nummer	Rohr AD				d min.	Schlüsselweite						A	A <sub>1</sub>	B	B <sub>1</sub>	ℓ	L
	D		D <sub>1</sub>			h		H		H <sub>1</sub>							
	Zoll	mm	Zoll	mm		Zoll	mm	Zoll	mm	Zoll	mm						
CUR 2 · 1	1/8	3,17	1/16	1,58	1,27	7/16	11,11	7/16	11,11	5/16	7,93	12,70	8,63	15,24	10,92	20,60	30,91
CUR 3 · 1	3/16	4,76	1/16	1,58	1,27	7/16	11,11	1/2	12,70	5/16	7,93	13,71	8,63	16,00	10,92	21,84	32,25
CUR 3 · 2	3/16	4,76	1/8	3,17	2,28	7/16	11,11	1/2	12,70	7/16	11,11	13,71	12,70	16,00	15,24	23,36	36,57
CUR 4 · 1	1/4	6,35	1/16	1,58	1,27	1/2	12,70	9/16	14,28	5/16	7,93	15,24	8,63	17,78	10,92	23,11	34,29
CUR 4 · 2	1/4	6,35	1/8	3,17	2,28	1/2	12,70	9/16	14,28	7/16	11,11	15,24	12,70	17,78	15,24	24,63	38,60
CUR 4 · 3	1/4	6,35	3/16	4,76	3,04	1/2	12,70	9/16	14,28	1/2	12,70	15,24	13,71	17,78	16,00	25,40	39,37
CUR 5 · 2	5/16	7,93	1/8	3,17	2,28	9/16	14,28	5/8	15,87	7/16	11,11	16,25	12,70	18,54	15,24	25,90	39,87
CUR 5 · 4	5/16	7,93	1/4	6,35	4,82	9/16	14,28	5/8	15,87	9/16	14,28	16,25	15,24	18,54	17,78	27,43	42,16
CUR 6 · 1	3/8	9,52	1/16	1,58	1,27	5/8	15,87	11/16	17,46	5/16	7,93	16,76	8,63	19,30	10,92	25,40	36,57
CUR 6 · 2	3/8	9,52	1/8	3,17	2,28	5/8	15,87	11/16	17,46	7/16	11,11	16,76	12,70	19,30	15,24	26,92	40,89
CUR 6 · 4	3/8	9,52	1/4	6,35	4,82	5/8	15,87	11/16	17,46	9/16	14,28	16,76	15,24	19,30	17,78	28,44	43,18
CUR 6 · 5	3/8	9,52	5/16	7,93	6,35	5/8	15,87	11/16	17,46	5/8	15,87	16,76	16,25	19,30	18,54	29,46	44,19
CUR 8 · 2	1/2	12,70	1/8	3,17	2,28	13/16	20,63	7/8	22,22	7/16	11,11	22,86	12,70	21,84	15,24	28,44	45,21
CUR 8 · 4	1/2	12,70	1/4	6,35	4,82	13/16	20,63	7/8	22,22	9/16	14,28	22,86	15,24	21,84	17,78	29,46	46,99
CUR 8 · 6	1/2	12,70	3/8	9,52	7,11	13/16	20,63	7/8	22,22	11/16	17,46	22,86	16,76	21,84	19,30	30,98	48,51
CUR 10 · 6	5/8	15,87	3/8	9,52	7,11	15/16	23,81	1	25,40	11/16	17,46	24,38	16,76	21,84	19,30	31,75	49,27
CUR 10 · 8	5/8	15,87	1/2	12,70	10,41	15/16	23,81	1	25,40	7/8	22,22	24,38	22,86	21,84	21,84	31,75	52,07
CUR 12 · 4	3/4	19,05	1/4	6,35	4,82	1-1/16	26,98	1-1/8	28,57	9/16	14,28	24,38	15,24	21,84	17,78	31,75	49,27
CUR 12 · 6	3/4	19,05	3/8	9,52	7,11	1-1/16	26,98	1-1/8	28,57	11/16	17,46	24,38	16,76	21,84	19,30	33,27	50,80
CUR 12 · 8	3/4	19,05	1/2	12,70	10,41	1-1/16	26,98	1-1/8	28,57	7/8	22,22	24,38	22,86	21,84	21,84	33,27	53,59
CUR 12 · 10	3/4	19,05	5/8	15,87	12,70	1-1/16	26,98	1-1/8	28,57	1	25,40	24,38	24,38	21,84	21,84	33,27	53,59
CUR 16 · 8	1	25,40	1/2	12,70	10,41	1-3/8	34,92	1-1/2	38,10	7/8	22,22	31,24	22,86	26,41	21,84	40,89	63,24
CUR 16 · 12	1	25,40	3/4	19,05	15,74	1-3/8	34,92	1-1/2	38,10	1-1/8	28,57	31,24	24,38	26,41	21,84	40,38	62,73

Verbindung metrischer Rohre

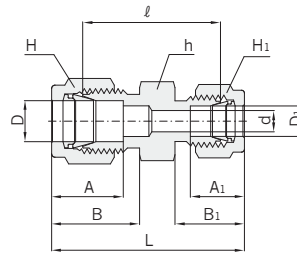
Bestell- nummer	Rohr AD		d min.	Schlüsselweite			A	A <sub>1</sub>	B	B <sub>1</sub>	ℓ	L
	D	D <sub>1</sub>		h	H	H <sub>1</sub>						
CUR 3M · 2M	3	2	1,7	12	12	12	12,9	12,9	15,3	15,3	22,1	35,3
CUR 6M · 2M	6	2	1,7	14	14	12	15,3	12,9	17,7	15,3	24,6	38,6
CUR 6M · 3M	6	3	2,4	14	14	12	15,3	12,9	17,7	15,3	24,6	38,6
CUR 6M · 4M	6	4	2,4	14	14	12	15,3	13,7	17,7	16,1	25,4	39,4
CUR 8M · 6M	8	6	4,8	14	16	14	16,2	15,3	18,6	17,7	27,4	42,3
CUR 10M · 6M	10	6	4,8	17	19	14	17,2	15,3	19,5	17,7	29,5	44,5
CUR 10M · 8M	10	8	6,3	17	19	16	17,2	16,2	19,5	18,6	30,0	45,1
CUR 12M · 6M	12	6	4,8	22	22	14	22,8	15,3	22,0	17,7	29,5	47,0
CUR 12M · 8M	12	8	6,3	22	22	16	22,8	16,2	22,0	18,6	30,2	47,8
CUR 12M · 10M	12	10	7,9	22	22	19	22,8	17,2	22,0	19,5	31,0	48,7
CUR 15M · 10M	15	10	7,9	24	25	19	24,4	17,2	22,0	19,5	31,8	49,6
CUR 15M · 12M	15	12	9,5	24	25	22	24,4	22,8	22,0	22,0	31,8	52,1
CUR 16M · 10M	16	10	7,9	24	25	19	24,4	17,2	22,0	19,5	31,8	49,5
CUR 16M · 12M	16	12	9,5	24	25	22	24,4	22,8	22,0	22,0	31,8	52,0
CUR 18M · 12M	18	12	9,5	27	30	22	24,4	22,8	22,0	22,0	33,3	53,5
CUR 18M · 15M	18	15	12,0	27	30	25	24,4	24,4	22,0	22,0	33,3	53,6
CUR 18M · 16M	18	16	12,7	27	30	25	24,4	24,4	22,0	22,0	33,3	53,6
CUR 20M · 12M	20	12	9,5	30	32	22	26,0	22,8	22,0	22,0	33,7	54,0
CUR 20M · 16M	20	16	12,7	30	32	25	26,0	24,4	22,0	22,0	34,4	54,7
CUR 20M · 18M	20	18	15,1	30	32	30	26,0	24,4	22,0	22,0	36,2	56,5
CUR 22M · 6M	22	6	4,8	30	32	14	26,0	15,3	22,0	17,7	33,4	51,0
CUR 22M · 12M	22	12	9,5	30	32	22	26,0	22,8	22,0	22,0	34,8	55,1
CUR 22M · 18M	22	18	15,1	30	32	30	26,0	24,4	22,0	22,0	35,0	55,3
CUR 25M · 12M	25	12	9,5	35	38	22	31,3	22,8	26,5	22,0	38,5	60,9
CUR 25M · 16M	25	16	12,7	35	38	25	31,3	24,4	26,5	22,0	38,6	60,4
CUR 25M · 18M	25	18	15,1	35	38	30	31,3	24,4	26,5	22,0	38,6	61,0
CUR 25M · 20M	25	20	15,9	35	38	32	31,3	26,0	26,5	22,0	39,9	62,3
CUR 25M · 22M	25	22	18,3	35	38	32	31,3	26,0	26,5	22,0	39,9	62,3
CUR 28M · 18M	28	18	15,1	41	46	30	36,6	24,4	36,6	22,0	39,4	70,4
CUR 28M · 22M	28	22	18,3	38	46	32	36,6	26,0	36,6	22,0	39,1	72,1

Alle Maße in Millimetern, sofern nicht anders angegeben. Maße nur zur Information, Änderungen vorbehalten.

# Hy-Lok Klemmringverschraubungen

Reduzierschraubung, gerade

**CUR**



## Verbindung metrischer und zölliger Rohre

Bestellnummer	Rohr AD			d min.	Schlüsselweite			A	A <sub>1</sub>	B	B <sub>1</sub>	ℓ	L
	D	D <sub>1</sub>			h	H	H <sub>1</sub>						
		Zoll	mm										
CUR 2M · 2	2	1/8	3,17	1,7	12	12	11,1	12,9	12,7	15,3	15,2	22,4	35,7
CUR 3M · 2	3	1/8	3,17	2,3	12,0	12	11,1	12,9	12,8	15,3	15,2	22,1	35,2
CUR 4M · 2	4	1/8	3,17	2,3	12,0	12	11,1	13,7	12,8	16,1	15,2	23,4	36,5
CUR 4M · 4	4	1/4	6,35	2,4	14,0	12	14,3	13,7	15,3	16,1	17,7	25,4	39,4
CUR 6M · 2	6	1/8	3,17	2,3	14,0	14	11,1	15,3	12,8	17,7	15,2	24,6	38,5
CUR 6M · 4	6	1/4	6,35	4,8	14,0	14	14,3	15,3	15,3	17,7	17,7	26,2	41,0
CUR 6M · 5	6	5/16	7,93	4,8	14,2	14	15,9	15,3	16,2	17,7	18,6	27,4	42,3
CUR 8M · 4	8	1/4	6,35	4,8	15,0	16	14,3	16,2	15,3	18,6	17,7	27,4	42,3
CUR 8M · 6	8	3/8	9,52	6,4	16	16	17,5	16,2	16,8	18,6	19,3	29,5	44,6
CUR 8M · 8	8	1/2	12,70	6,3	21	16	22,2	16,2	22,9	18,6	21,8	30,2	47,8
CUR 10M · 2	10	1/8	3,17	2,3	18,0	19	11,1	17,2	12,8	19,5	15,2	27,7	41,8
CUR 10M · 4	10	1/4	6,35	4,8	18,0	19	14,3	17,2	15,3	19,5	17,7	29,5	44,5
CUR 10M · 5	10	5/16	7,93	6,3	18,0	19	15,9	17,2	16,2	19,5	18,6	30,3	45,1
CUR 10M · 6	10	3/8	9,52	7,1	18,0	19	17,5	17,2	16,9	19,5	19,2	31,0	45,9
CUR 12M · 4	12	1/4	6,35	4,8	22	22	14,3	22,8	15,2	22,0	17,8	29,5	47,2
CUR 12M · 5	12	5/16	7,93	6,3	22,0	22	15,9	22,8	16,2	22,0	18,6	30,3	47,8
CUR 12M · 6	12	3/8	9,52	7,1	22,0	22	17,5	22,8	16,9	22,0	19,2	31,0	48,4
CUR 12M · 8	12	1/2	12,70	9,5	22,0	22	22,2	22,8	22,8	22,0	22,0	31,0	51,2
CUR 15M · 8	15	1/2	12,70	10,4	24,0	25	22,2	24,4	22,8	22,0	22,0	31,8	52,0
CUR 16M · 8	16	1/2	12,70	10,4	24	25	22,2	24,4	22,8	22,0	21,8	31,8	52,0
CUR 16M · 10	16	5/8	15,87	12,7	24,0	25	25,4	24,4	24,4	22,0	22,0	31,8	52,0
CUR 18M · 12	18	3/4	19,05	15,1	27,0	30	28,6	24,4	24,4	22,0	22,0	33,3	53,5
CUR 20M · 12	20	3/4	19,05	15,7	30,0	32	28,6	26,0	24,4	22,0	22,0	34,8	54,9
CUR 20M · 16	20	1	25,40	15,9	34,9	32	38,1	26,0	31,2	22,0	26,4	38,0	60,3
CUR 22M · 16	22	1	25,40	18,3	34,9	32	38,1	26,0	31,2	22,0	26,4	38,2	60,3

Alle Maße in Millimetern, sofern nicht anders angegeben. Maße nur zur Information, Änderungen vorbehalten.