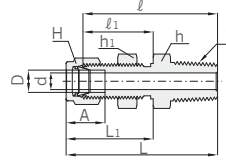


Rohr zu Rohr Außengewinde

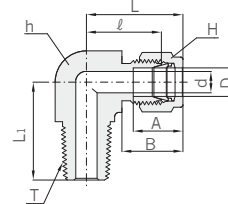
Einschraubverschraubung, gerade, Schott
CBMC



Verbindung zölliger Rohre mit NPT Innengewinden

Bestellnummer	Rohr AD D		T (NPT)	d min.	Schlüsselweite						A	ℓ	ℓ ₁	L	L ₁	Tafel Bohrung Bohrungs- größe	Tafel Max. Stärke
					h		h ₁		H								
	Zoll	mm			Zoll	mm	Zoll	mm	Zoll	mm							
CBMC 2 · 2N	1/8	3,17	1/8	2,28	1/2	12,70	1/2	12,70	7/16	11,11	12,70	39,87	24,63	46,48	31,24	8,33	12,20
CBMC 4 · 2N	1/4	6,35	1/8	4,82	5/8	15,87	5/8	15,87	9/16	14,28	15,24	42,16	26,16	49,53	33,52	11,50	10,16
CBMC 4 · 4N	1/4	6,35	1/4	4,82	5/8	15,87	5/8	15,87	9/16	14,28	15,24	45,97	26,16	53,34	33,52	11,50	10,16
CBMC 6 · 4N	3/8	9,52	1/4	7,11	3/4	19,05	3/4	19,05	11/16	17,46	16,76	50,03	29,46	57,40	36,83	14,68	11,17
CBMC 6 · 6N	3/8	9,52	3/8	7,11	3/4	19,05	3/4	19,05	11/16	17,46	16,76	50,03	29,46	57,40	36,83	14,68	11,17
CBMC 6 · 8N	3/8	9,52	1/2	7,11	7/8	22,22	3/4	19,05	11/16	17,46	16,76	56,38	29,46	63,75	36,83	14,68	11,17
CBMC 8 · 6N	1/2	12,70	3/8	9,39	15/16	23,81	15/16	23,81	7/8	22,22	22,86	53,08	31,75	63,24	41,91	19,44	12,70
CBMC 8 · 8N	1/2	12,70	1/2	10,41	15/16	23,81	15/16	23,81	7/8	22,22	22,86	58,67	31,75	68,83	41,91	19,44	12,70
CBMC 12 · 12N	3/4	19,05	3/4	15,74	1-3/16	30,16	1-3/16	30,16	1-1/8	28,57	24,38	66,04	37,33	76,20	47,49	25,76	16,76
CBMC 16 · 16N	1	25,40	1	22,35	1-5/8	41,27	1-5/8	41,27	1-1/2	38,10	31,24	81,02	45,21	93,21	57,40	33,73	19,05

Einschraubverschraubung, L-Form 90°
CLMA-N



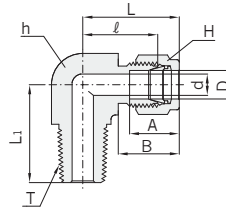
Verbindung zölliger Rohre mit NPT Innengewinden

Bestellnummer	Rohr AD D		T (NPT)	d min.	Schlüsselweite				A	B	ℓ	L ₁	L
					h		H						
	Zoll	mm			Zoll	mm	Zoll	mm					
CLMA 1 · 1N	1/16	1,58	1/16	1,27	7/16	11,11	5/16	7,93	8,63	10,92	15,24	19,05	17,78
CLMA 1 · 2N	1/16	1,58	1/8	1,27	7/16	11,11	5/16	7,93	8,63	10,92	15,24	19,05	17,78
CLMA 2 · 1N	1/8	3,17	1/16	2,30	7/16	11,10	7/16	11,11	12,70	15,24	17,00	23,64	17,80
CLMA 2 · 2N	1/8	3,17	1/8	2,28	7/16	11,11	7/16	11,11	12,70	15,24	17,02	23,62	17,78
CLMA 2 · 4N	1/8	3,17	1/4	2,28	1/2	12,70	7/16	11,11	12,70	15,24	18,03	24,64	22,80
CLMA 2 · 6N	1/8	3,17	3/8	2,30	11/16	17,40	7/16	11,11	12,70	15,24	20,85	27,49	26,30
CLMA 3 · 2N	3/16	4,76	1/8	3,04	1/2	12,70	1/2	12,70	13,71	16,00	18,79	25,40	18,79
CLMA 3 · 4N	3/16	4,76	1/4	3,04	1/2	12,70	1/2	12,70	13,71	16,00	18,79	25,40	23,36
CLMA 4 · 1N	1/4	6,35	1/16	3,04	1/2	12,70	9/16	14,28	15,24	17,78	19,10	26,47	19,10
CLMA 4 · 2N	1/4	6,35	1/8	4,82	1/2	12,70	9/16	14,28	15,24	17,78	19,10	26,47	19,10
CLMA 4 · 4N	1/4	6,35	1/4	4,82	1/2	12,70	9/16	14,28	15,24	17,78	19,81	27,18	23,87
CLMA 4 · 6N	1/4	6,35	3/8	4,82	11/16	17,46	9/16	14,28	15,24	17,78	22,35	29,71	28,40
CLMA 4 · 8N	1/4	6,35	1/2	4,82	13/16	20,63	9/16	14,28	15,24	17,78	24,60	31,97	33,00
CLMA 5 · 2N	5/16	7,93	1/8	4,82	9/16	14,28	5/8	15,87	16,25	18,54	21,33	28,70	19,81
CLMA 5 · 4N	5/16	7,93	1/4	6,35	9/16	14,28	5/8	15,87	16,25	18,54	21,33	28,70	24,40
CLMA 5 · 6N	5/16	7,93	3/8	6,35	11/16	17,46	5/8	15,87	16,25	18,54	23,11	30,48	28,40
CLMA 6 · 2N	3/8	9,52	1/8	4,82	5/8	15,87	11/16	17,46	16,76	19,30	23,11	30,48	20,60
CLMA 6 · 4N	3/8	9,52	1/4	7,11	5/8	15,87	11/16	17,46	16,76	19,30	23,11	30,48	25,40
CLMA 6 · 6N	3/8	9,52	3/8	7,11	11/16	17,46	11/16	17,46	16,76	19,30	23,87	31,24	28,44
CLMA 6 · 8N	3/8	9,52	1/2	7,11	13/16	20,63	11/16	17,46	16,76	19,30	23,80	31,42	33,02
CLMA 6 · 12N	3/8	9,52	3/4	7,11	1-1/16	26,98	11/16	17,46	16,76	19,30	29,71	37,08	36,83
CLMA 8 · 4N	1/2	12,70	1/4	7,11	13/16	20,63	7/8	22,22	22,86	21,84	25,90	36,06	28,30
CLMA 8 · 6N	1/2	12,70	3/8	9,65	13/16	20,63	7/8	22,22	22,86	21,84	25,90	36,06	28,30
CLMA 8 · 8N	1/2	12,70	1/2	10,41	13/16	20,63	7/8	22,22	22,86	21,84	25,90	36,06	33,02
CLMA 8 · 12N	1/2	12,70	3/4	10,41	1-1/16	26,98	7/8	22,22	22,86	21,84	29,71	39,87	36,83
CLMA 10 · 6N	5/8	15,87	3/8	9,65	15/16	23,80	1	25,40	24,38	21,84	27,90	37,06	30,20
CLMA 10 · 8N	5/8	15,87	1/2	11,93	15/16	23,80	1	25,40	24,38	21,84	27,90	37,06	35,00
CLMA 10 · 12N	5/8	15,87	3/4	12,70	1-1/16	26,98	1	25,40	24,38	21,84	29,71	39,87	36,83
CLMA 12 · 8N	3/4	19,05	1/2	11,93	1-1/16	26,98	1-1/8	28,57	24,38	21,84	29,71	39,87	36,83
CLMA 12 · 12N	3/4	19,05	3/4	15,74	1-1/16	26,98	1-1/8	28,57	24,38	21,84	29,71	39,87	36,83
CLMA 14 · 12N	7/8	22,22	3/4	15,74	1-3/16	30,00	1-1/4	31,75	25,90	21,84	34,54	44,70	41,65
CLMA 16 · 12N	1	25,40	3/4	15,74	1-3/8	34,92	1-1/2	38,10	31,24	26,41	36,83	49,02	42,20
CLMA 16 · 16N	1	25,40	1	22,35	1-3/8	34,92	1-1/2	38,10	31,24	26,41	36,83	49,02	46,50
CLMA 20 · 20N	1-1/4	31,75	1-1/4	27,68	1-11/16	42,86	1-7/8	47,62	41,14	38,86	44,45	66,54	47,75
CLMA 24 · 24N	1-1/2	38,10	1-1/2	34,03	2	50,80	2-1/4	57,15	50,03	45,21	50,80	77,97	60,45
CLMA 32 · 32N	2	50,80	2	45,97	2-3/4	69,85	3	76,20	67,56	62,73	69,80	107,18	70,61

Alle Maße in Millimetern, sofern nicht anders angegeben. Maße nur zur Information, Änderungen vorbehalten.

Hy-Lok Klemmringverschraubungen

Einschraubwinkel
CLMA-N



Verbindung metrischer Rohre mit NPT Innengewinden

Bestellnummer	Rohr AD D	T (NPT)	d min.	Schlüsselweite		A	B	ℓ	L	L ₁
				h	H					
CLMA 3M · 2N	3	1/8	2,4	12,7	12	12,9	15,3	17,0	23,6	17,8
CLMA 3M · 4N	3	1/4	2,4	12,7	12	12,9	15,3	18,0	24,6	23,4
CLMA 4M · 2N	4	1/8	2,4	12,7	12	13,7	16,1	18,8	25,4	18,8
CLMA 4M · 4N	4	1/4	2,4	12,7	12	13,7	16,1	18,8	25,4	23,4
CLMA 6M · 2N	6	1/8	4,8	12,7	14	15,3	17,7	19,6	27,0	18,8
CLMA 6M · 4N	6	1/4	4,8	12,7	14	15,3	17,7	19,6	27,0	23,4
CLMA 6M · 6N	6	3/8	4,8	17,5	14	15,3	17,7	22,4	29,8	26,2
CLMA 6M · 8N	6	1/2	4,8	20,6	14	15,3	17,7	24,4	31,8	33,0
CLMA 8M · 2N	8	1/8	4,8	14,3	16	16,2	18,6	21,3	28,8	19,8
CLMA 8M · 4N	8	1/4	6,4	14,3	16	16,2	18,6	21,3	28,8	24,4
CLMA 8M · 6N	8	3/8	6,4	17,5	16	16,2	18,6	23,9	31,4	28,5
CLMA 8M · 8N	8	1/2	6,4	20,6	16	16,2	18,6	25,1	32,6	33,0
CLMA 10M · 2N	10	1/8	4,8	17,5	19	17,2	19,5	23,9	31,5	23,6
CLMA 10M · 4N	10	1/4	7,1	17,5	19	17,2	19,5	23,9	31,5	28,2
CLMA 10M · 6N	10	3/8	7,9	17,5	19	17,2	19,5	23,9	31,5	28,2
CLMA 10M · 8N	10	1/2	7,9	20,6	19	17,2	19,5	25,9	33,5	33,0
CLMA 12M · 2N	12	1/8	4,8	20,6	22	22,8	22,0	25,9	36,0	23,6
CLMA 12M · 4N	12	1/4	7,1	20,6	22	22,8	22,0	25,9	36,0	28,2
CLMA 12M · 6N	12	3/8	9,5	20,6	22	22,8	22,0	25,9	36,0	28,2
CLMA 12M · 8N	12	1/2	9,5	20,6	22	22,8	22,0	25,9	36,0	33,0
CLMA 12M · 12N	12	3/4	9,5	27,0	22	22,8	22,0	29,7	39,8	36,8
CLMA 15M · 4N	15	1/4	11,9	23,8	25	24,4	22,0	27,9	38,0	30,2
CLMA 15M · 8N	15	1/2	11,9	23,8	25	24,4	22,0	27,9	38,0	35,1
CLMA 16M · 6N	16	3/8	9,5	25,4	25	24,4	22,0	27,9	38,0	30,2
CLMA 16M · 8N	16	1/2	11,9	25,4	25	24,4	22,0	27,9	38,0	35,1
CLMA 16M · 12N	16	3/4	12,7	27,0	25	24,4	22,0	29,7	39,8	36,8
CLMA 18M · 8N	18	1/2	11,9	27,0	30	24,4	22,0	29,7	39,8	36,8
CLMA 18M · 12N	18	3/4	15,1	27,0	30	24,4	22,0	29,7	39,8	36,8
CLMA 20M · 8N	20	1/2	11,9	31,8	32	26,0	22,0	34,5	44,6	41,7
CLMA 20M · 12N	20	3/4	15,9	31,8	32	26,0	22,0	34,5	44,6	41,7
CLMA 22M · 12N	22	3/4	15,9	31,8	32	26,0	22,0	34,5	44,6	41,7
CLMA 22M · 16N	22	1	18,3	36,0	32	26,0	22,0	34,5	44,6	46,5
CLMA 25M · 12N	25	3/4	15,9	36,0	38	31,3	26,5	36,8	49,1	41,7
CLMA 25M · 16N	25	1	21,8	36,0	38	31,3	26,5	36,8	49,1	46,5

Alle Maße in Millimetern, sofern nicht anders angegeben. Maße nur zur Information, Änderungen vorbehalten.